

國立中山大學八十八學年度碩士班招生考試題

科目：國文（中國文學類）

共一頁第一頁

※本試卷共二題，請依序作答；可以不抄題。

一、請改寫張可久《湖上晚歸》散套為一篇三百字以上的語體記敘文或抒情

文。四十分

【南呂·一枝花】長天落彩霞遠水涵秋鏡花如人面紅山似佛頭青生色圍屏翠冷松雲

徑嫣然眉黛橫但攜將綺旒濃香何必賦橫斜瘦影

【梁州第七】挽玉手留連錦英據胡床指點銀瓶素娥不嫁傷孤另想當年小小問何處卿

卿東坡才調西子娉婷總相宜千古留名吾二人此地私行六一泉亭上詩成三五夜花前月

明十四絃指下風生可憎有情捧紅牙合和伊州令萬籟寂四山靜幽咽泉流水下聲鶴怨猿

驚

【尾】岩阿禪窟鳴金磬波底龍宮漾水晶夜氣清酒力醒寶篆銷玉漏鳴笑歸來彷彿二更

煞強似踏雪尋梅灞橋冷

二、論文。六十分

昔時論學有「中學為體，西學為用」之說。今之學者或以西方歐、美之學術方法與觀念研究漢學，期能躋於國際學術之林；然有非之者。或者堅持以中國學術觀念與方法治漢學者，謂西方學者苟有心於中國學術，當用中國之方法與觀念，然亦有非之者。今君既有意於漢學研究，於斯將何擇而行之？請論述。

30

25

20

15

10

5

30

25

20

15

10

5

國立中山大學八十八學年度碩博士班招生考試題

科目：中國文學史(中國文學系碩士班)

共 1 頁 第 1 頁

一比較鍾嶸與劉勰的文學思想。25%

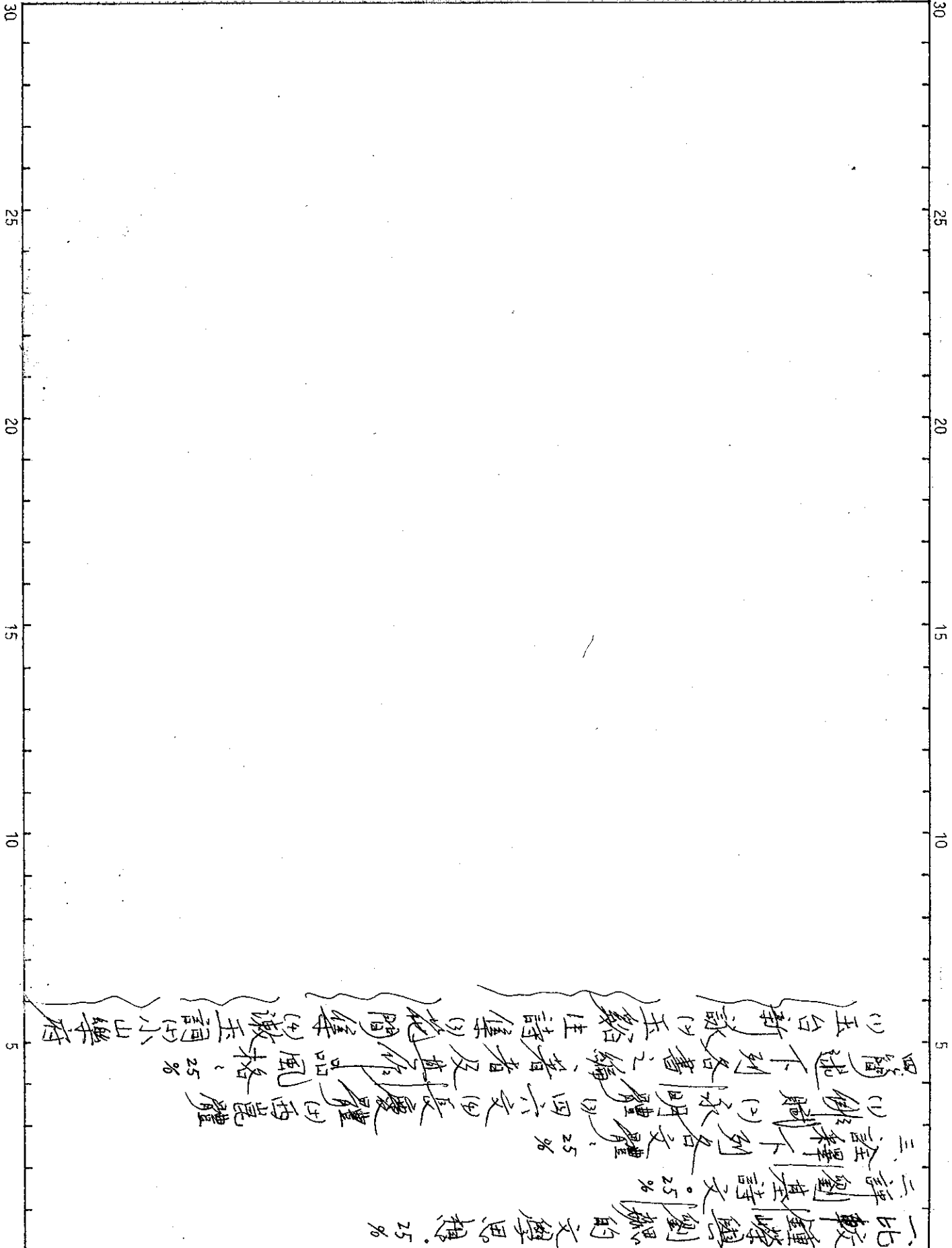
二評劉基詩文。25%

三、註釋下列各文體。25%

(1) 餽贈 (2) 永明體 (3) 四六文 (4) 長慶體 (5) 西昆體

四、闡述下列各書之編者及其作品風格。25%

(1) 玉台新詠 (2) 玉臺生詩集 (3) 花間集 (4) 漱玉詞 (5) 小山樂府

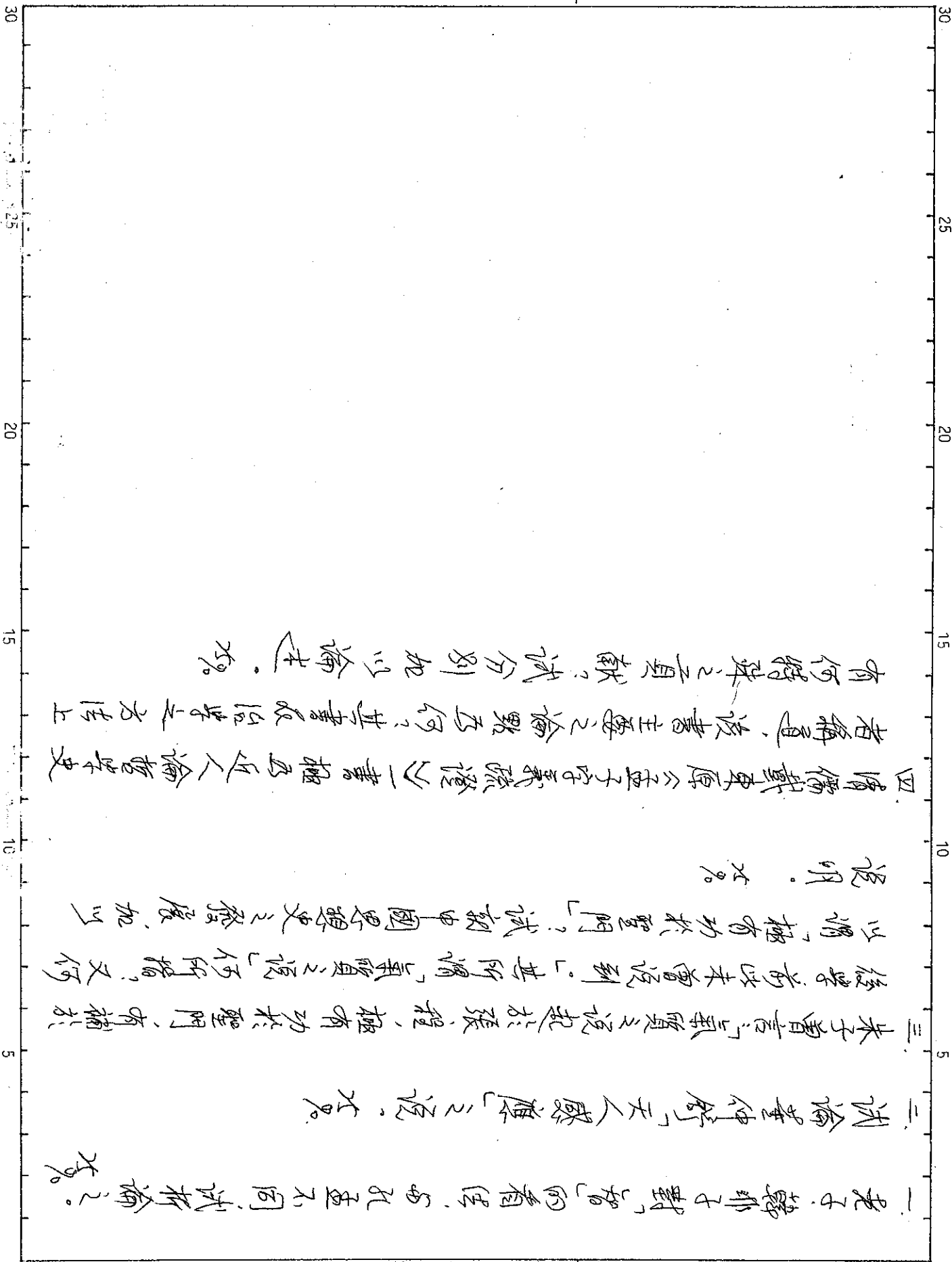


一 老子、韓非子對「智」的看法，與孔孟不同，試析論之。
20%

二 試論董仲舒「天人感應」之說。
20%

三 朱子曾言「氣質之說起於張程，極有功於聖門，有補於
後學，前此未曾說到。」其所謂「氣質之說」何所指？又何
以謂「極有功於聖門」？試就中國思想史之發展加以
說明。
20%

四 清儒戴東原《孟子字義疏證》一書，極為近人論哲學史
者稱道，該書主要之論點為何？其書在治學之方法上
有何特殊之貢獻？試分別加以論述。
20%



國立中山大學八十八學年度碩博士班招生考試試題

科目：文字學 中國文學系碩士班

共 / 頁 第 頁

一、舉例說明下列各條內容：(30% 每小題5%)

1、何謂「重紐」？

2、三合元音

3、何謂「濁上歸去」？

4、四聲相承

5、如何判斷雙聲疊韻？

6、「齊一變至於

魯，魯一變至於道」的古音研究方法。

二、何謂「據形以求」與「從音以求」的求本字？(10%)
兩者先後順序如何？理由是什麼？(10%)

三、王國維有「籀文非周宣王太史籀所作」及「秦用籀文，六國用古文」的主張，其說如何？得失如何？試申論之。(20%)

四、試舉例說明六書中象形與指事的區別。(20%)

五、何謂「韻攝」？十六攝的名稱為何？(10%)