

一、將下列文字移抄於答案卷上，加以標點斷句，並譯成白話。(四十分)

並蘭生於深林非以無人而不芳君子之學非為通也為窮而不
困憂而意不衰也知禍福終始而心不惑也夫賢不肖者材也為
不為者人也遇不遇者時也死生者命也今有其人不遇其時雖
賢其能行乎苟遇其時何難之有故君子博學深謀修身端行以
俟其時(節錄自《荀子·宥坐》)

二、作文 (六十分)

題目：學術的路

The image shows a large empty rectangular box for writing answers. On the right side of the box, there is a vertical scale with markings at 5, 10, 15, 20, 25, and 30. The box is intended for the student to write their responses to the questions provided.

國立中山大學八十九學年度碩博士班招生考試題

科目：中國文學史（中國文學系碩士班）

共一頁 第 頁

※本試題共有四題，每題廿五分；合計一〇〇分。

※請依序作答；可以不抄題，但是必須注明題號。

一．評三祖、陳王和建安七子。

二．較論韓愈與柳宗元。

三．宋、金雜劇對元雜劇之形成，有何影響？試述之。

四．李贄、袁宏道、袁枚的文學理論有何相似之處？請論述。

30 25 20 15 10 5

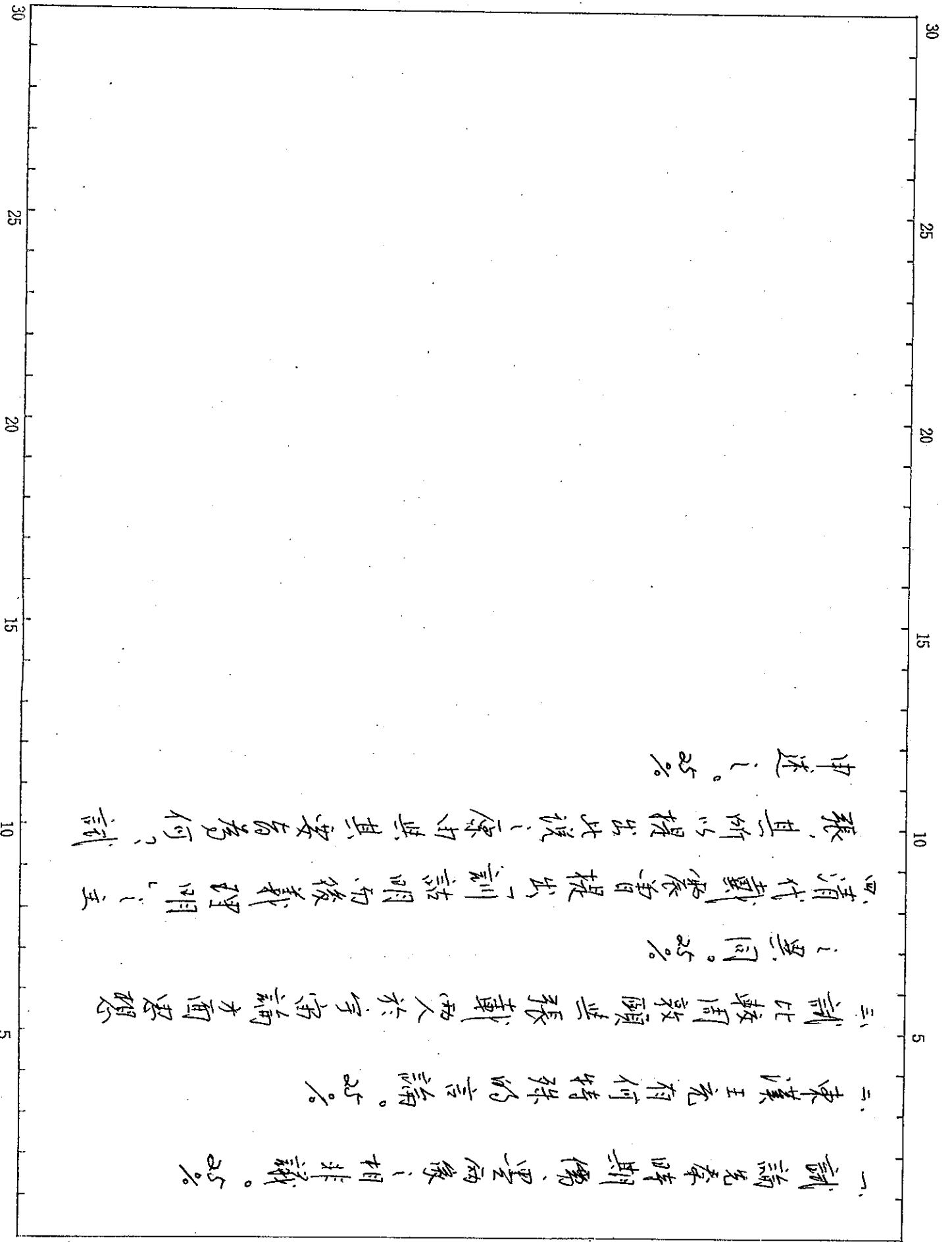
30 25 20 15 10 5

一、試論先秦時期儒、墨兩家之相非議。25%

二、東漢王充有何特殊的言論。25%

三、試比較周敦頤與張載兩人於宇宙論方面思想之異同。25%

四、清代戴震曾提出「訓詁明而後義理明」之主張，其所以提出此說之原由與其要旨為何？試申述之。25%



國立中山大學八十九學年度碩博士班招生考試試題

科目：文字學

中國文學系 碩士班

共 / 頁 第 頁

5

一、形聲字的聲母（聲符）是否必然與聲子（形聲字）有聲韻關係？如果有關係有哪些關係？如果沒有關係又如何做解釋？請舉實例說明。 25%

10

二、請以《廣韻》平聲「一東韻」唇音、舌音、齒音反切為例（韻書），說明它與《韻鏡》第一圖「內轉第一開」（韻圖）的相互關係。 25%

15

三、清儒對《說文解字》（100）一書評價甚高，請具體舉例說明它對上古音研究有何價值？ 25%

20

四、「同音通假」與六書的「假借」有何本質上的差異？請舉實例說明。 25%

25

30